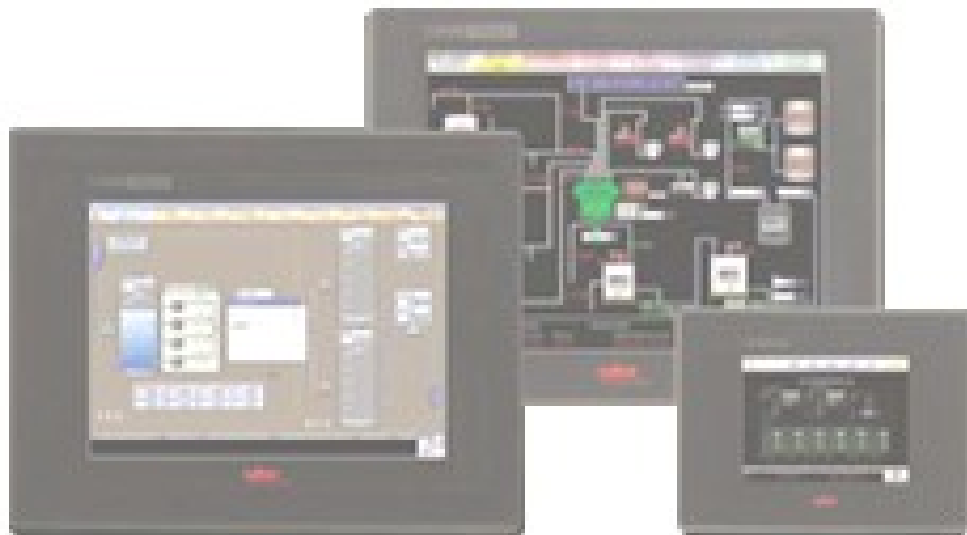




Total Solution For Industrial Automation

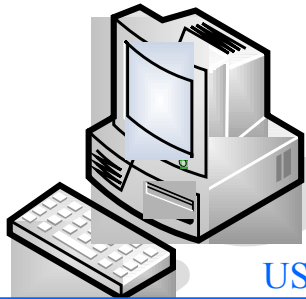
XPanel

**HMI z systemem
Operacyjnym
WinCE**



Pogląd

Programowanie XPanel



USB Host Interface



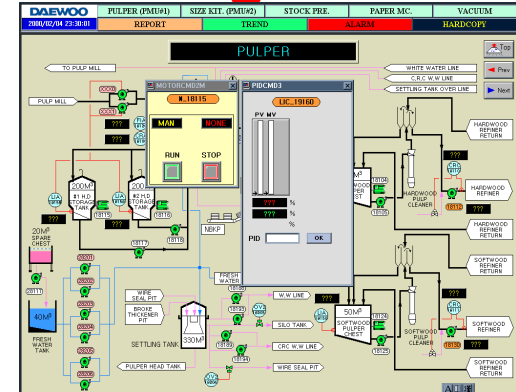
Transfer programu

SD/MMC

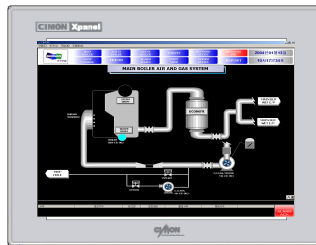


- Eksport logowanych danych
- Rozszerzenie pamięci

Ethernet



SCADA



XPanel

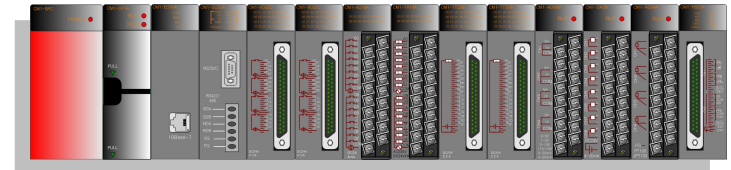
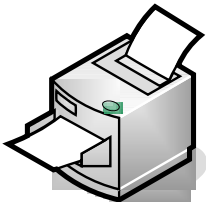
RS232C
RS422/485
Ethernet

Devices (PLC)



USB Client Interface

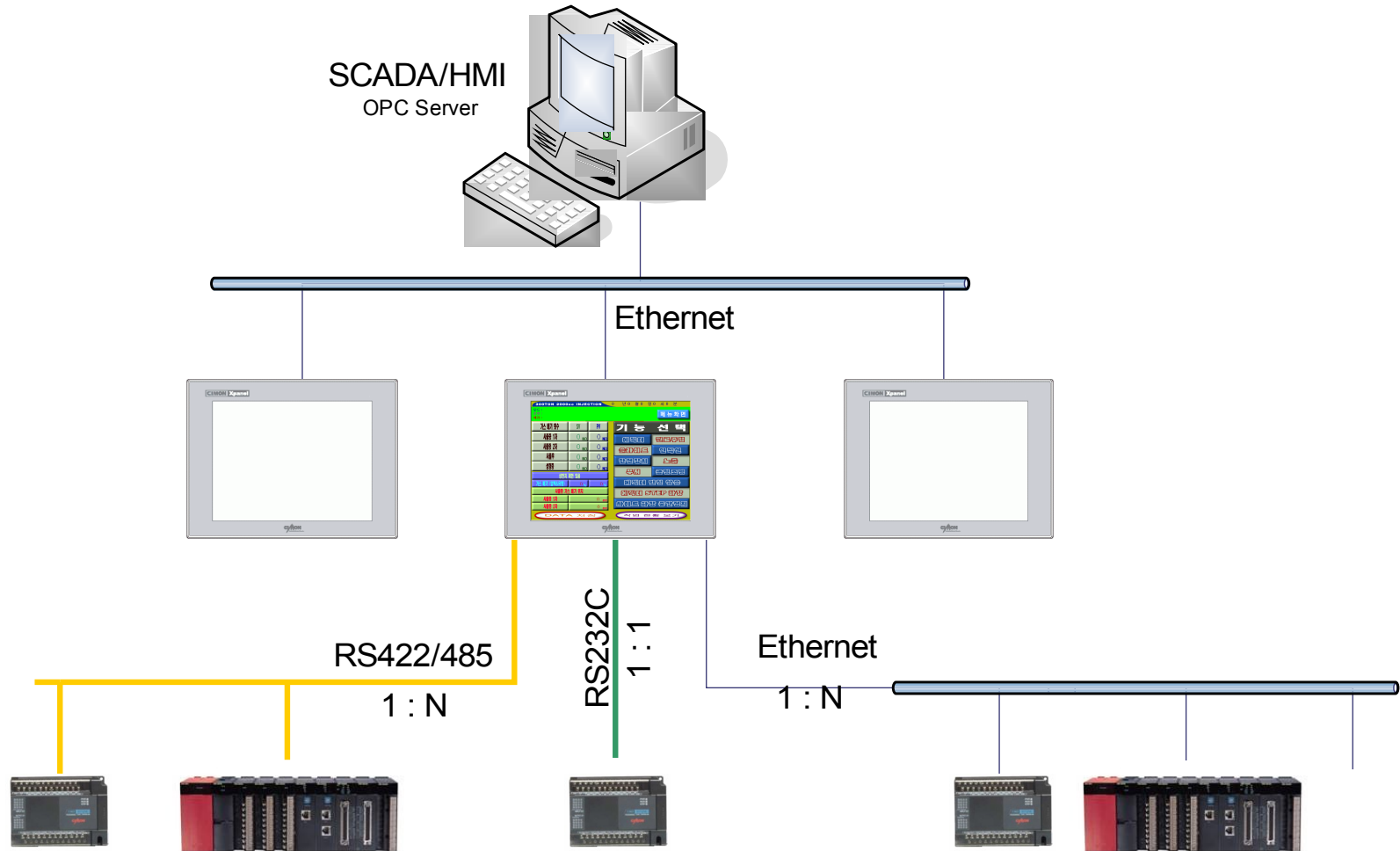
Urządzenia zewnętrzne



Specyfikacja

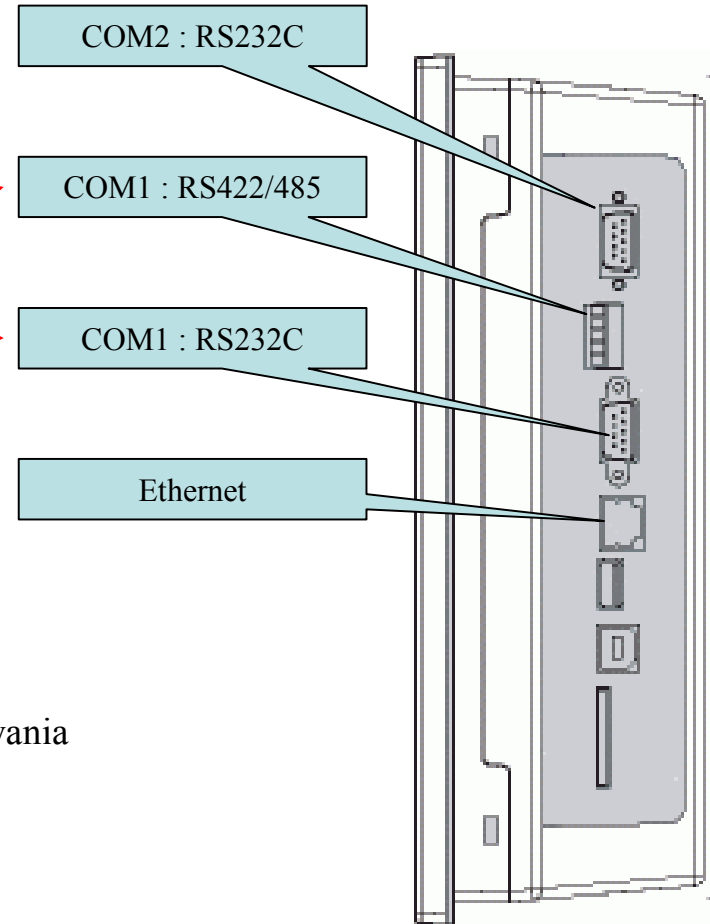
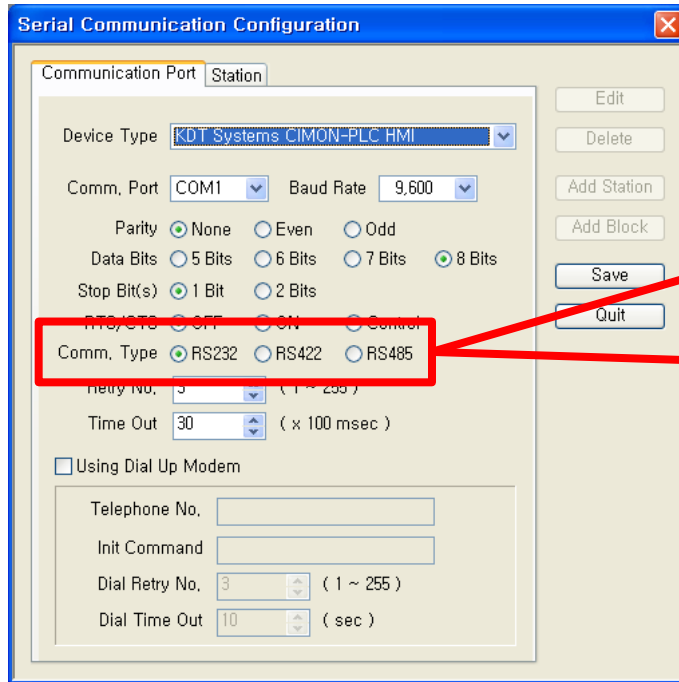
	XT05MA	XT05SA	XT06CA	XT10CA	XT12CA
Ekran	5.6"		6.4"	10.4"	12.1"
LCD	Mono LCD	CSTN LCD	Color TFT	Color TFT	Color TFT
Rozdzielczosc	320 x 240		640 x 480	800 x 600	800 x 600
Kolor	16-Gray (blue)	256	65536	65536	65536
RAM	SDRAM 64MB				
Pamięć Flash	Flash 32MB (OS Memory : 22MB, User Memory : 10MB)				
OS	Microsoft Window CE 4.2				
Interface	Ethernet	10 Base T / 100 Base TX			
	COM1	RS-232C/422/485 (485 Auto Toggle)			
	COM2	Brak		RS-232	
	USB Host	1 CH			
	Tool	1 CH			
	SD Card	Brak		1 CH	
Zasilanie	A: 90~240VAC, D: DC24V				
Oprogramowanie	Xpanel Designer				

Architektura sieci



- Multi-Sieć : RS232C + RS485 + Ethernet

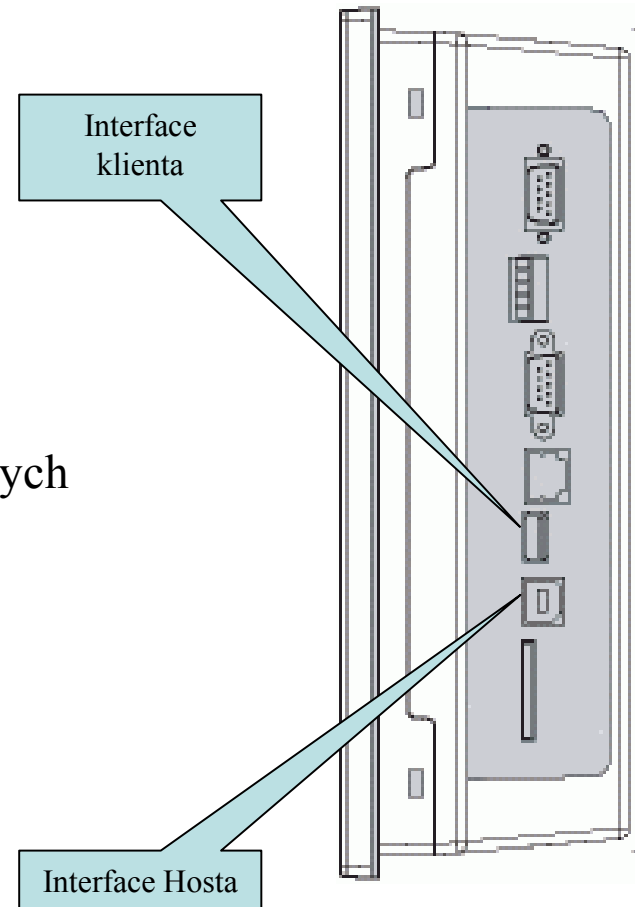
Porty komunikacyjne



- COM1
 - RS232 or RS422/485 : konfiguracja przy pomocy oprogramowania
 - RS232 : supports full handshake signals (for MODEM)
 - RS485 : automatyczna sprzętowa kontrola transmisji
- COM2
 - RS232 (null modem only) : XT10, XT12
- Ethernet
 - 10/100 Mbps, auto-negotiate
 - Supports DHCP

Porty USB

- Szerokie zastosowanie w elektronice
 - Łatwość połączeń
 - Szybka wymiana danych
- Interface klienta
 - Dodatkowe rozszerzenie pamięci (pamięć USB)
 - Różne rodzaje interfece-ów dla urządzeń zewnętrznych
 - Klawiatura, drukarka, czytnik kodów kreskowych...
 - Option in XT10, XT12
- Interface hosta
 - Transfer programu
 - Explore the flash disk in XPanel by ActiveSync



Obsługa kart SD/MMC

- Szeroko stosowane w elektronice
 - Duża pojemność – do kilka G bajtów)
 - Współpracujące modele : XT10, XT12
- Zastosowanie 1 : Przechowywanie projektu
 - XPanel searches a boot project on SD/MMC first.
 - If there is a project, load it as a boot project
 - Otherwise use the project in internal flash memory.
 - Applicable when large sized screen data
 - Simple project update method without Designer (notebook)
- Zastosowanie 2 : Wymiana danych w formacie CSV
 - Eksport logowanych danych do formatu CSV
 - Eksport pliku recept
 - Import pliku recept.
- Inne zastosowania
 - Tworzenie kopii zapasowej i odzyskiwanie bez użycia Designer (notebook)



SD/MMC Memory Socket

